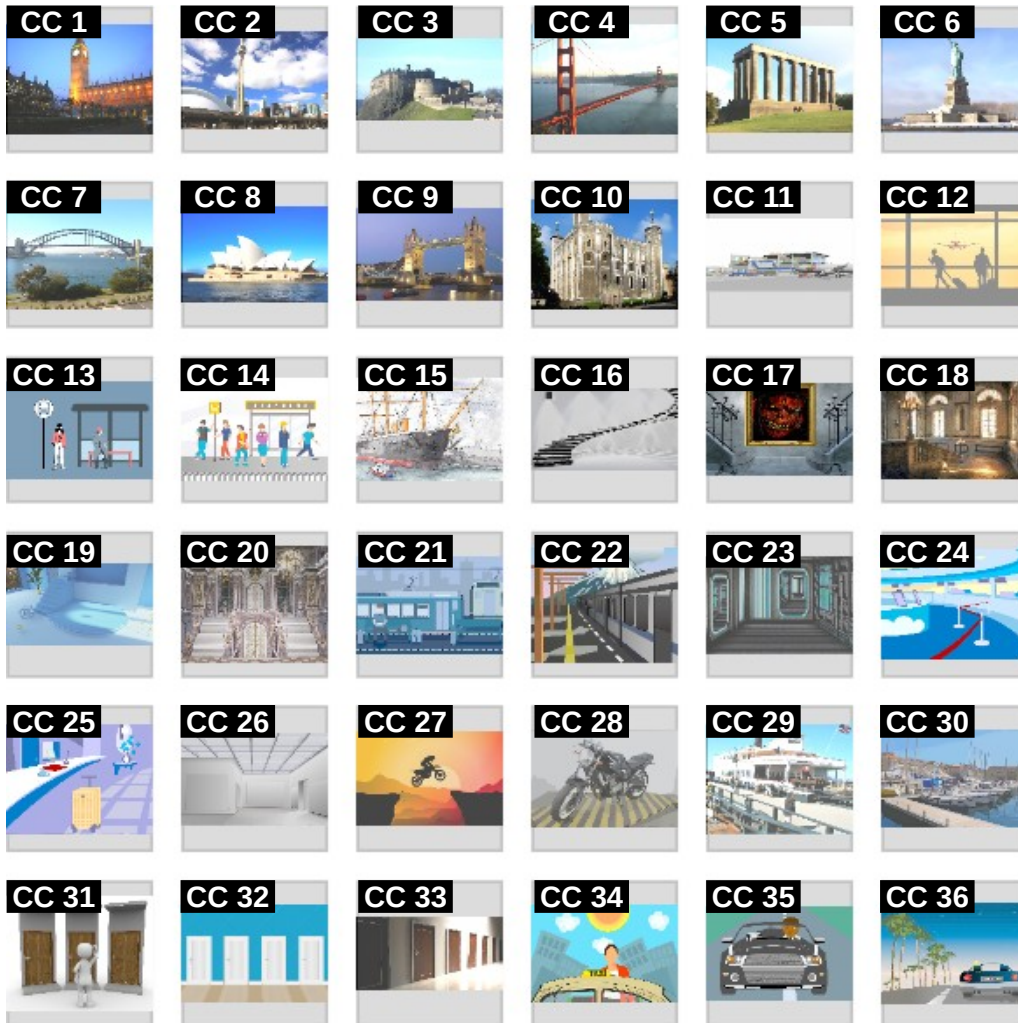


# Images des galeries de BDnF

- Repérer les images utilisées dans chaque case de la planche de BD.
- Dans le document "Storyboard", écrire les codes des images pour chaque élément :  
Arrière-plan – Images supplémentaire (*facultatif*) – Personnage – Bulle.



## Cities Cartoon



## Fonds



## Décors



## File



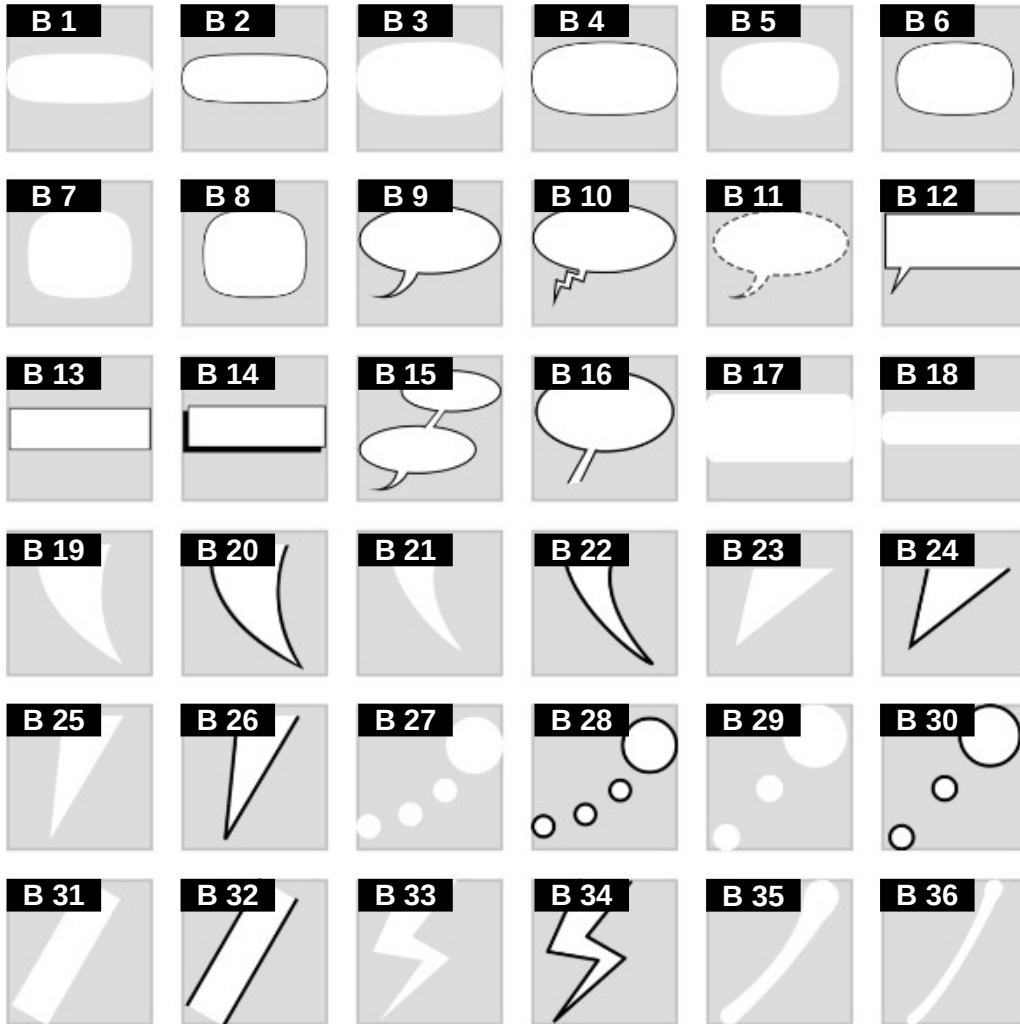
## Objets et Accessoires



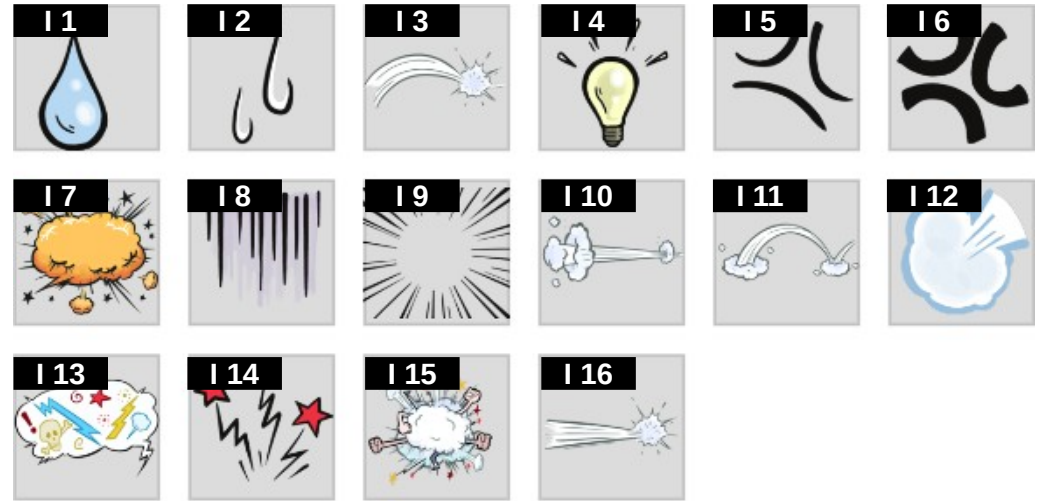
## Garçon



## Bulles



## Idéogrammes



## Onomatopées

